

I V O W I N N U B S T

het andere portret

algemene informatie mei 2014

Beeldend Kunstenaar

Ivo Winnubst (1950 Amsterdam) kent de laatste jaren een fascinatie voor **het andere portret**.

Hij genoot zijn opleiding aan de Gerrit Rietveld Academie in Amsterdam (1972 tot 1977) en kreeg daar o.a. les van gerenommeerde kunstenaars als Piet Klaasse en Herman Gordijn.

Piet Klaasse bracht hem de kracht van de lijn bij en Herman Gordijn leerde hem het karakter en de uitstraling van de persoon vast te leggen.



I V O W I N N U B S T

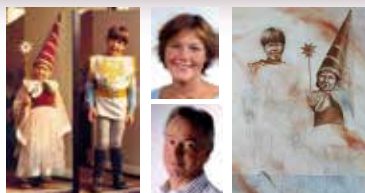
het andere portret

Het geleerde van deze 2 'kunstwijzen' heeft lang gesudderd binnen het oeuvre en kent pas de laatste jaren een verrassende en gedurfde uitingsvorm.

Op basis van een in lijn getekende opzet, wordt een deel van het schilderij uitgewerkt in dunne lagen olieverf. Zo ontstaat een uniek portret dat 'onaf af' in zich draagt.



The Carnival Kids
Olieverf, acryl en conté
Artel-linnen • 90 x 100 cm • 2007



de werkwijze

Hoewel poseren in het atelier uiteraard tot de mogelijkheden behoort, verdient het werken met goed fotomateriaal de voorkeur.

- Na de keuze voor het formaat volgt een selectie van het beschikbare fotomateriaal, uit eigen album of speciaal gemaakt.
- De drager (linnen of paneel) krijgt een aantal grondlagen in acryl en gesso, waarbij een geschikte basiskleur en structuur ontstaat.
- De volgende fase is het opbrengen van de tekening met behulp van conté en een dunne laag lijnolie.
- Er volgen een aantal vormbepalende onderschilderingen met olieverf in de basiskleuren gebrande sienna en van dijk-bruin.
- Na droging en aanbrengen van een laagje caparol worden de hoge lichten gaccentueerd, de z.g. withoging.
- Na een nieuwe droogtijd wordt het portret in dunne, transparante lagen olieverf verder voltooid.
- Bij de diverse stadia wordt, indien gewenst, overleg gevoerd met de opdrachtgever(s).



Artel linnen op alu-spieraam
informatie: www.artel.nu

de drager

Ik schilder de grotere formaten vrijwel altijd op (Artel)linnen. Het kleinere werk, tot ± 30 cm bij voorkeur op paneel.

De keuze voor het linnen van de Nederlandse fabrikant Artel is een zeer bewuste keuze. Artel spannt het linnen op een aluminium frame dat nauwelijks tot geen onderhoud vergt wat betreft (na)spannen van het doek. Verder kent Artel een aantal kwalitatief zeer goede linnenstructuren waarbij mijn voorkeur uitgaat naar de Economy-plus variant. Een goede, niet al te grove structuur, die prettig schildert.

Bij werken op paneel kies ik voor mdf dat een aantal grondlagen gesso krijgt alvorens ik er mee aan de slag ga.





Tijd in Eursinge
Olieverf, acryl en conté
Artel-linnen • 100 x 140 cm • 2007

het formaat

Groot, middel of klein....de keuze is vrij. Uiteraard is die mede afhankelijk van de plek die het portret gaat krijgen. een statige hal van een bedrijfsgebouw gedraagt zich nu eenmaal anders dan de plek boven de bank of in de gang. De formaatkeuze vooraf is dus uiterst belangrijk, met name om teleurstellingen achteraf te voorkomen. Verder zal ook het beschikbare budget invloed op de formaatkeuze hebben.



Lady of Lagrasse
Olieverf, acryl en conté
paneel • 20 x 25 cm • 2010



Sundi Lisa 'Kruimel' 2
Olieverf, acryl en conté
Artel-linnen • 50 x 70 cm • 2009

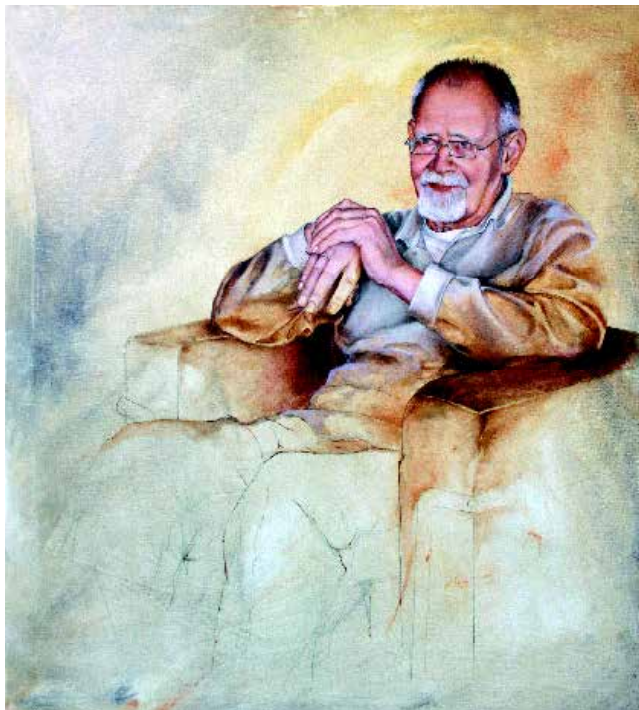
oud, jong of anders

Jongen, meisje, tiener, dame, heer...
alles kent charmes en uitdagingen.
Bij het jonge kind is elk fout plooitje er
minstens één teveel, bij een ouder
iemand hoeft niet persé altijd elk
plooitje getoond. Een heerlijk en eerlijk
proces waar ik graag mee stoei.
En niet alleen de leeftijd, ook de ken-
merken en karakertrekken kunnen
essentiele info opleveren voor mijn
werkproces. Vandaar ook dat ik graag
zelf de foto's maak van de te portrette-
ren persoon. Het geeft mij de mogelijk-
heid om meer in mijn portretten te
stoppen dan wanneer ik mij moet
baseren op uitsluitend afstandelijke
informatie ontleent aan bijvoorbeeld
'een onscherp vakantiekiekje'.



Mevrouw Elfrink
Olieverf, acryl en conté
Artel linnen • 50 x 60 cm • 2006





samen, alleen

Samen of alleen op het doek.

Diverse houdingen en sferen.

Er kan veel,

kwestie van overleg.

Jan van Tilburg 2 en 3

Olieverf, acryl en conté

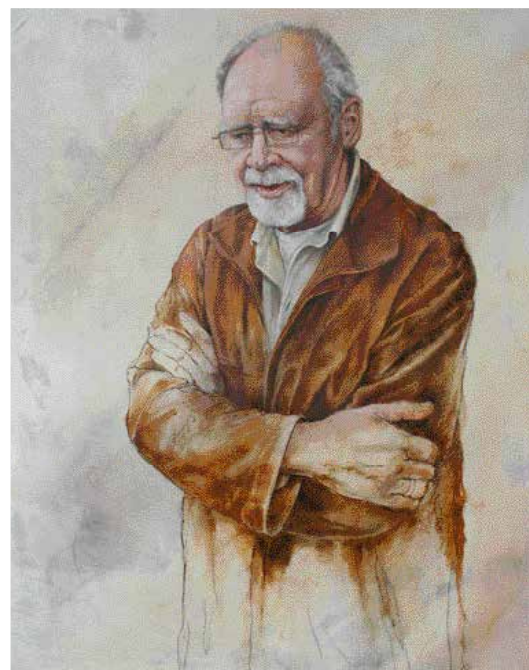
Artel-linnen • 90 x 100 cm en 60 x 90 cm • 2010

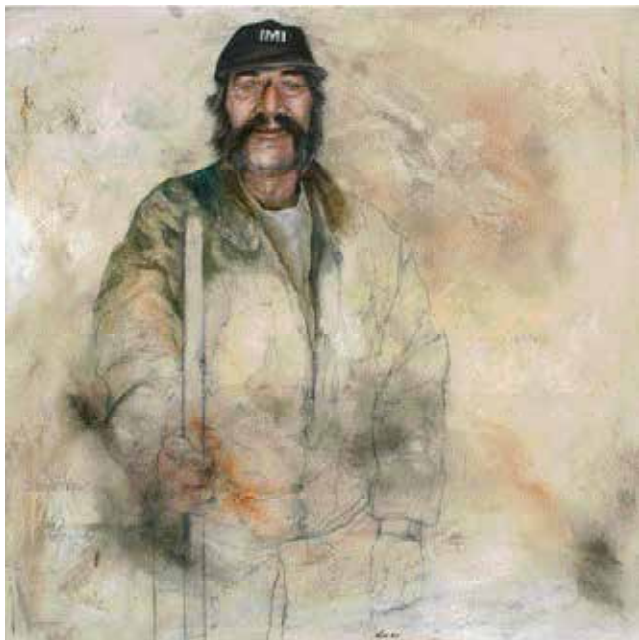


Familie van Rijn

Olieverf, acryl en conté

Artel-linnen • 100 x 140 cm • 2010





voorbeelden 1

Een aantal werken uit de laatste jaren,
al dan niet in opdracht gemaakt.



Working Class Heroes 1 (links)

Olieverf, acryl en conté
katoen • 100 x 100 cm, 2006

Galina (rechts)

Olieverf op paneel • 18 x 24 cm, 2007



Meeting in Turnhout (links)

Olieverf, acryl en conté
Artel-linnen • 90 x 100 cm, 2010

Saint Mary of Lagrasse (rechts)

Olieverf, acryl en conté
Artel-linnen • 60 x 80 cm, 2009



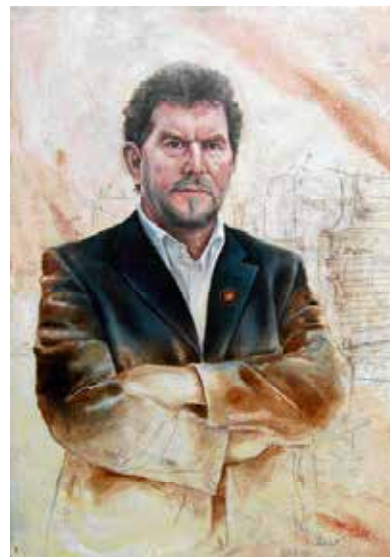
voorbeelden 2

Een aantal werken uit de laatste jaren,
al dan niet in opdracht gemaakt.



Green Girl (links)
Olieverf, acryl en conté
katoen • 90 x 90 cm, 2006

Galina Devota (rechts)
Olieverf op paneel • 18 x 24 cm, 2007



Eddy met MV50 (links)
Olieverf, acryl en conté
Artel-linnen • 90 x 100 cm, 2007

Wim Veldkamp (rechts)
Olieverf, acryl en conté
Artel-linnen • 50 x 70 cm, 2009



voorbeelden 3

Een aantal werken uit de laatste jaren,
al dan niet in opdracht gemaakt.



Sundi Lisa Kruiemel 1 (links)

Olieverf, acryl en conté
katoen • 80 x 80 cm, 2006

Meisje in Steendam (rechts)

Olieverf op canvaspaneel • 20 x 25 cm, 2010

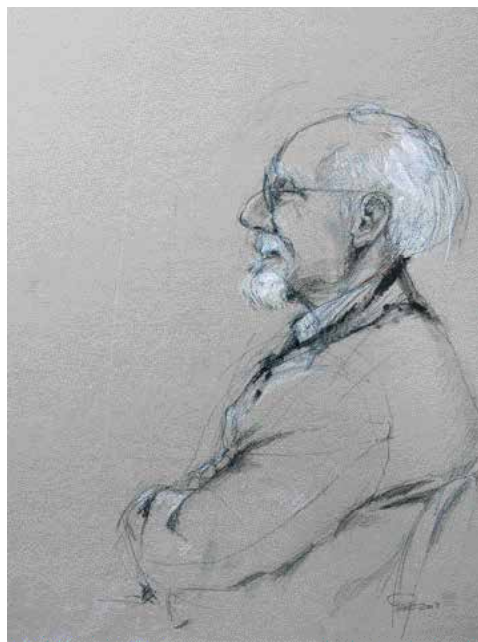


The Assistent (links)

Olieverf, acryl en conté
Artel-linnen • 90 x 90 cm, 2007

Jan Hesselings / Art Carnivale (rechts)

Olieverf op paneel
20 x 25 cm, 2010



voorbeelden 4

En ook in andere materialen.



De grijze duif (links)
acryl en conté op grijsbord
60 x 80 cm, 2006

Hilde (rechts)
acryl en conté op palempsis
60 x 80 cm, 2003



Colette (links)
acryl en conté op palempsis
50 x 70 cm, 2004 (detail)

Cirque (rechts)
Olieverf, acryl en conté op papier
50 x 70 cm, 2004



prijzen

De prijs voor een portret is mede afhankelijk van het formaat, de drager, het aantal personen en in enkele gevallen de uitvoering.

Enkele indicaties

Olieverf op Artel linnen

Formaat

40 x 50 cm	€	750,-
50 x 70 cm		990,-
60 x 80 cm		1.050,-
70 x 90 cm		1.250,-
80 x 80 cm		1.450,-
90 x 100 cm		1.600,-
100 x 100 cm		1.750,-
100 x 140 cm		2.250,-

Exclusief inlijsting en 21% btw.

Bovenstaande prijzen zijn voor 'n schilderij met 1 persoon.

Voor elke extra persoon in een schilderij geldt een toeslag van 30%.

Levertijd in overleg ± 10 - 15 weken.

Olieverf op paneel

Formaat

20 x 25 cm	€	675,-
30 x 40 cm		800,-
40 x 50 cm		990,-

contact

kunstplek Afterdaan

Carstensdijk 148

7916 RC Elim Hoogeveen

0528 352634

info@afterdaan.nl

www.hetandereportret.nl

www.afterdaan.nl